

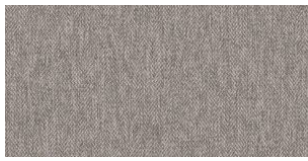
**exit**  
**fabrics.** Upholstery  
for all needs

# Relife Melange F.R.



# Relife Melange F.R.

---



RFM 101



RFM 103



RFM 112



RFM 114



RFM 108



RFM 107



RFM 102



RFM 104



RFM 105



RFM 111



RFM 113



RFM 116



RFM 117



RFM 118

# Relife Melange F.R.



<b>Sectores</b>	Contract   Oficina   Acústico   Decoración   Hogar	<b>Sectors</b>	Contract   Office   Acoustic   Decoration   Home	<b>Secteurs</b>	Contract   Bureau   Acoustique   Décoration   Ameublement intérieur
<b>Aplicaciones</b>	Sillas, Taburetes, Puffs, Soft seating, Retail, Marroquinería, Mobiliario contract, Mobiliario oficina, Mobiliario de cruceros, Cabeceros cama, Superficies verticales, Screens, Paneles acústicos, Cortinas, Accesorios decoración, Cojines	<b>Applications</b>	Chairs, Stools, Puffs, Soft seating, Retail, Leather, Contract furniture, Office furniture, Cruise furniture, Bed headboards, Vertical surfaces, Screens, Acoustic panels, Curtains, Decoration accessories, Cushions	<b>Applications</b>	Chaises, Tabourets, Poufs, Soft Seating, Retail, Marroquinerie, Mobilier contract, Mobilier de bureau, Mobilier de croisière, Têtes de lits, Surfaces verticales, Tissu screen, Panneaux acoustiques, Rideaux, Accessoires de décoration, Coussins
<b>Descripción</b>	Calidad fabricada con un 75% en Poliéster reciclado Post-consumer, con Certificación GRS (Global Recycled Standard), destinada al Sector Contract. Sus 14 colores de colección combinan con el colorido de su calidad hermana RELIFE F.R.	<b>Description</b>	Quality manufactured with 75% post-consumer recycled Polyester, with GRS certification (Global Recycled Standard), intended for Contract Sector. Its 14 collection colours combine with the colours of its sister quality RELIFE F.R.	<b>La description</b>	Produit fabriqué en polyester 75 % recyclé post-consommation, avec une certification GRS (Global Recycled Standard), destiné au secteur Contract. Les 14 couleurs de cette collection se combinent avec celles de sa collection sœur RELIFE F.R.
<b>Características</b>	Ignífugo   Stretch   Uso interior   Anti-manchas opcional*   Certificado GRS   Reciclado   Alta resistencia a la abrasión   Larga durabilidad   Certificado IMO	<b>Features</b>	Flame retardant   Stretch   Indoor use   Anti-stain optional*   GRS Certificate   Recycled   Long durability   IMO Certificate   High abrasion resistance	<b>Caractéristiques</b>	Finition ignifuge   Élasticité   Usage intérieur   Anti-tache optionnel*   Certificat GRS   Recyclé   Haute résistance à l'usure   Longue durée de vie   Certificat IMO
*El tratamiento Anti-manchas puede afectar a las propiedades ignífugas del producto.		*The Anti-stain treatment can affect the fire retardant properties of the product.		*Le traitement anti-tache peut affecter les propriétés ignifuges du produit.	
<b>Especificaciones técnicas</b>		<b>Technical specifications</b>		<b>Spécifications techniques</b>	
<b>Composición</b>	75% Poliéster Reciclado Post-consumer   25% Poliéster	<b>Composition</b>	75 % Post-consumer Recycled Polyester   25% Polyester	<b>Composition</b>	75 % Polyester Recyclé Post-consommation   25% Polyester
<b>Ancho</b>	140 cm ± 2%	<b>Width</b>	140 cm ± 2%	<b>Largeur</b>	140 cm ± 2%
<b>Peso</b>	460 g/ml ± 5% 330 g/m2 ± 5%	<b>Weight</b>	460 g/ml ± 5% 330 g/m2 ± 5%	<b>Poids</b>	460 g/ml ± 5% 330 g/m2 ± 5%
<b>Largo</b>	45 mts ± 10%	<b>Long</b>	45 mts ± 10%	<b>Longue</b>	45 mts ± 10%
<b>Normativas</b>		<b>Normatives</b>		<b>Normes</b>	
<b>Resistencia a la abrasión</b>	EN ISO 12947-2 <b>100.000 Martindale ciclos</b>	<b>Abrasion resistance</b>	EN ISO 12947-2 <b>100.000 Martindale cycles</b>	<b>Résistance à l'abrasion</b>	EN ISO 12947-2 <b>100.000 cycles Martindale</b>
<b>Pilling</b>	EN ISO 12945-2: <b>4-5</b> (escala 1-5; 5 mejor valor)	<b>Pilling</b>	EN ISO 12945-2: <b>4-5</b> (scale 1-5; 5 best value)	<b>Boulochage</b>	EN ISO 12945-2: <b>4-5</b> (échelle 1-5, 5 étant la valeur optimale)
<b>Solidez a la luz</b>	EN ISO 105-B02 Método 2: <b>4-5</b> (escala 1-8; 8 mejor valor)	<b>Colour fastness to light</b>	EN ISO 105-B02 Method 2: <b>4-5</b> (scale 1-8; 8 best value)	<b>Solidité des couleurs à la lumière</b>	EN ISO 105-B02 Méthode 2: <b>4-5</b> (échelle 1-8, 8 étant la valeur optimale)
<b>Solidez al frote</b>	EN ISO 105-X12 En seco: <b>4-5</b>   En húmedo: <b>4-5</b>	<b>Colour fastness to rubbing</b>	EN ISO 105-X12 Dry: <b>4-5</b>   Wet: <b>4-5</b>	<b>Solidité des couleurs au frottement</b>	EN ISO 105-X12 À l'état sec: <b>4-5</b>   À l'état humide: <b>4-5</b>
<b>Resistencia al rasgado</b>	EN ISO 13937-3 Urdimbre: <b>210 N</b>   Trama: <b>171 N</b>	<b>Tear resistance</b>	EN ISO 13937-3 Warp: <b>210 N</b>   Weft: <b>171 N</b>	<b>Résistance au déchirement</b>	EN ISO 13937-3 Chaîne: <b>210 N</b>   Trame: <b>171 N</b>
<b>Absorción acústica</b>	EN ISO 10534-2 Valor máximo de absorción acústica: <b>0,9</b>	<b>Acoustic absorption</b>	EN ISO 10534-2 Acoustic absorption peak: <b>0,9</b>	<b>Absorption acoustique</b>	EN ISO 10534-2 Valeur maximale d'absorption acoustique: <b>0,9</b>
<b>Inflamabilidad</b>	UE: EN 1021 1/2 UK: BS 5852 0 UK: BS 7176 Low Hazard USA: CAL TB 117 Sección 1 USA: NFPA 260 Clase 1 IMO MSC.307 (88) Anexo I Parte 8 <b>Condiciones ignífugas dependientes del tipo de foam utilizado.</b>	<b>Flammability</b>	UE: EN 1021 1/2 UK: BS 5852 0 UK: BS 7176 Low Hazard USA: CAL TB 117 Section 1 USA: NFPA 260 Class 1 IMO MSC.307 (88) Annex I Part 8 <b>Flammability performance is dependent on foam used.</b>	<b>Inflammabilité</b>	UE: EN 1021 1/2 GB: BS 5852 0 GB: BS 7176 Low Hazard USA: CAL TB 117 Section 1 USA: NFPA 260 Classe 1 IMO MSC.307 (88) Annexe I Partie 8 <b>Condiciones ignífugas dépendant du type de mousse utilisé</b>
<b>Recomendaciones de limpieza, uso y mantenimiento</b>		<b>Cleaning, use and maintenance recommendations</b>		<b>Recommandations de nettoyage, d'utilisation et d'entretien</b>	
<b>Mantenimiento</b>	Limpiar con aspiradora frecuentemente. En caso de manchas utilizar un paño húmedo con jabón neutro adecuado para la limpieza de productos de tapicería.  <i>Estaremos encantados de atenderles en caso de cualquier duda que pueda surgir al respecto de esta u otra información</i>	<b>Maintenance</b>	Vacuum regularly. In case of stains, use a damp cloth with neutral soap suitable for cleaning of upholstery products.  <i>We would be delighted to attend to you if you have any doubt that may arise regarding this or other information.</i>	<b>Maintenance</b>	Nettoyez-le fréquemment avec un aspirateur. En cas de taches, utilisez un chiffon humide avec du savon neutre spécialement indiqué pour le nettoyage de produits de tapisserie.  <i>Nous serons ravis de donner suite à vos demandes, et notamment de répondre aux doutes que vous pourriez avoir au sujet de ces informations ou autres.</i>
<b>Igualdad de color</b>	De una tintada a otra pueden producirse variaciones (3%)	<b>Colour matching</b>	Variations can occur from one tint to another (3%)	<b>Correspondance des couleurs</b>	Des variations peuvent se produire d'une teinte à l'autre (3%)

**Cualquier color fuera de la carta puede fabricarse bajo cantidades mínimas. Consultar.**

Nos reservamos el derecho a modificar las especificaciones técnicas sin previo aviso.

**Any colour not in the card can be produced in minimum order quantities. Please inquire.**

We reserve the right to change technical specifications without notice.

**Toute couleur ne figurant pas dans la carte peut être produite en quantités minimales de commande. Veuillez vous renseigner.**

Nous nous réservons le droit de modifier les spécifications techniques sans préavis.